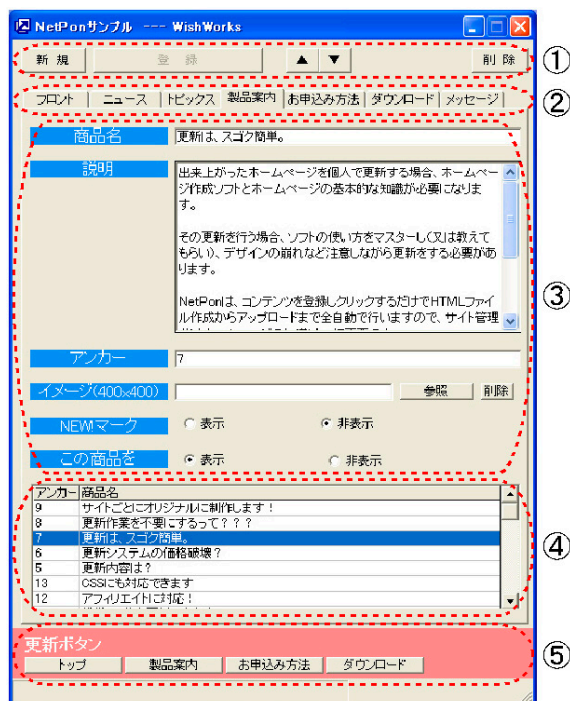


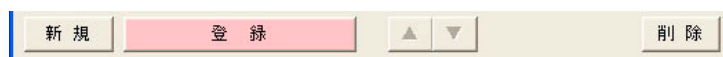
操作概要

サンプルを例に操作部を説明します。



① データ操作ボタン

で表示されている内容のデータ操作することができます。内容が変更されると『登録』ボタンが赤くなります。



クリックした時点で、変更されたデータが登録されます。他のボタンは、データ一覧 () がある場合のみ使用できます。

- 『新規』 新しいデータを作成することができます。
- 『登録』 データ一覧で選択されたデータの位置を上下変更できます。
- 『削除』 データ一覧で選択されたデータを削除します。

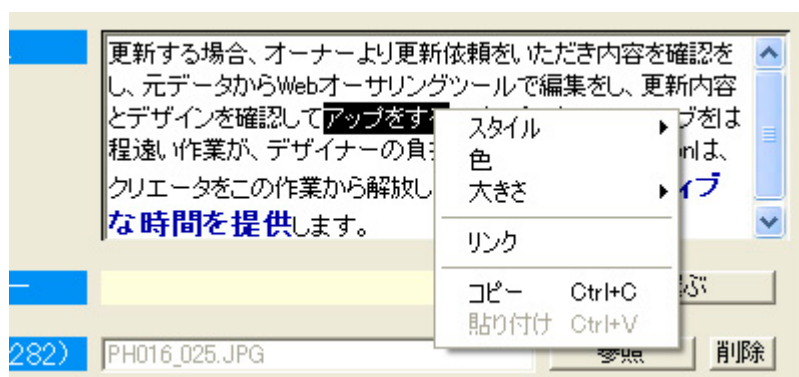
② カテゴリタブ

データのカテゴリを選択できます。カテゴリ数が多く画面から溢れる場合は、タブの右端に方向ボタンが現れますので、それをクリックすることで隠れているカテゴリを見ることができます。

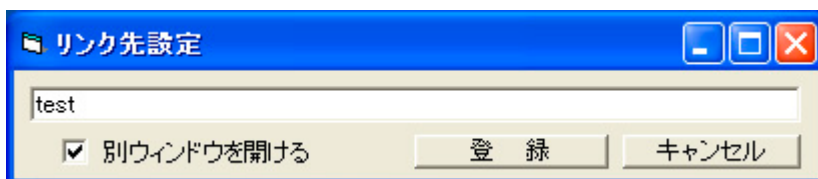
③ データ表示部

データを表示・登録できます。データ一覧 () がある複数データの場合は、データ一覧のデータ部を選択すると、ここに表示されます。データを変更した際、の『登録』をクリックした時点で登録が完了します。

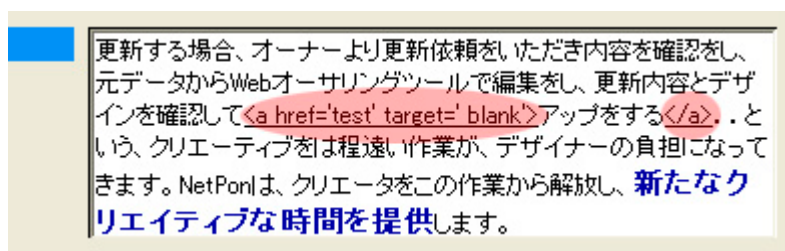
テキストフォームで、文字修飾が設定されているフォームでは、文字を選択後右クリックすることで修飾項目が現れ、文字を加工できます。



リンクを張ることもできます。文字を選択し右クリック 「リンク」を選択をすると



が現れますので、リンク先のURLを入力し、開けるウィンドウを「別ウィンドウ」か「自ウィンドウ」かを『別ウィンドウを開ける』で選択できます。登録されるとリンクタグが挿入されます。（赤い部分）



リンクを解除する場合は、（赤い）リンク部分2箇所を削除することで解除できます。

④ データ一覧

複数データがある場合、この一覧が表示されています。データ表示、並べ替えを表をクリックすることで可能になります。

⑤ 更新ボタン

登録したデータでサイトを更新することができます。クリックすると編集・FTPアップを行い、終了後、他の更新ボタンもクリックすることが出来るようになります。